



- Instandhaltungsanleitung für Druckregler -
- Maintenance guide for pressure regulator -
- 183012 -

1.1. Instandhaltung / Maintenance

1.1.1. Instandhaltungszyklen für sicheren Betrieb / Maintenance cycle for a safe operation

Im Folgenden werden tabellarisch die Instandhaltungszyklen für den Umrüstsatz Druckregler mit der Materialnummer 273440 gelistet. Bei regelmäßiger Wartung garantiert Schaller Automation eine hohe Lebenserwartung des Produktes. Bei nichtbeachtung der Wartungsintervalle kann der Ölnebeldetektor frühzeitig ausfallen. Halten Sie sich unbedingt an die Reihenfolge der beschriebenen Arbeitsgänge.

The following table lists the maintenance cycles for the retrofit kit for pressure regulator with part number 273440. By conducting regular maintenance, Schaller Automation guarantees that the product will have a long service life.

If the maintenance intervals are not observed, the oil mist detector may fail prematurely. It is essential that you follow the given sequence for the work.

Schritte/ steps	Beschreibung / Description	Intervall (was zuerst anfällt) / Interval (whatever comes first)					
		4.000	8.000	12.000	16.000	Siehe Kapitel / See chapter	Benötigte Bauteile / Werkzeuge / Required parts/ tools
	Stunden / Hours	6	12	18	24		
	Oder Monate / Or Months						
1.	Filter im Druckregler austauschen / Exchange filter in pressure regulator	X	X	X	X	1.2	VN93: 151490 VN87/87plus: 151481
<u>Legende der Wartungsmaßnahmen / Legend:</u> X – zu erledigende Arbeit / work to be done O – Optional, nur wenn der optionale Wasserabscheider installiert ist / Optional, only if water separator is installed S – Nur von autorisiertem und zertifiziertem Schaller Wartungsteam / By authorized and certified Schaller Service team or partner							

1.2. Filter des Druckreglers austauschen / Exchange filter in pressure regulator



Abbildung 1: Druckregler / Pressure regulator

Werkzeuge: keine / Tools: none

1.

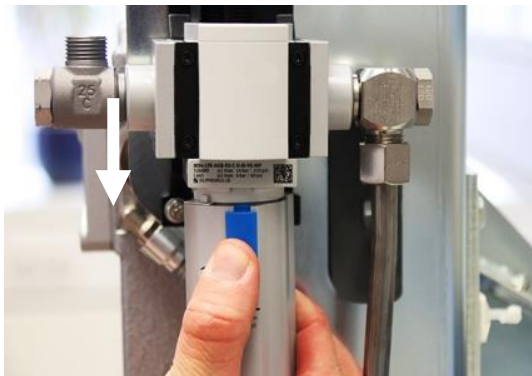


Abbildung 2: Filterkorb lösen/ loosen the filter cage

Filterkorb mit einer Hand umfassen und die blaue Lasche mit dem Daumen vertikal nach unten ziehen. /
Hold the filter cage with one hand and pull the blue tab down vertically with your thumb.

2.

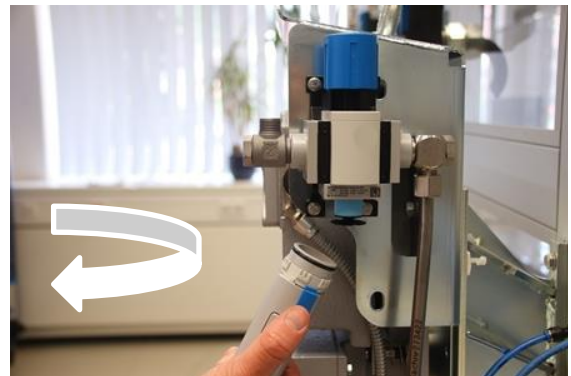


Abbildung 3: Filterkorb herausziehen/ pull out the filter cage

Filterkorb um im Uhrzeigersinn drehen bis Anschlag und vertikal nach unten herausziehen. /
Turn the filter cage clockwise to the stop and pull out vertically downwards.

3.

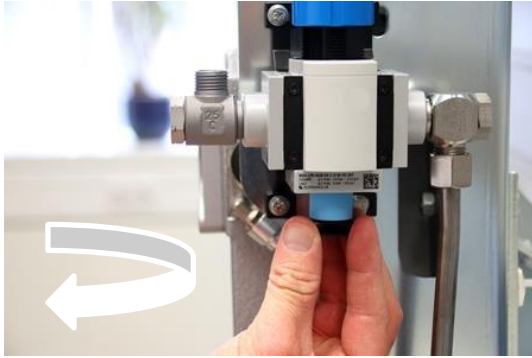


Abbildung 4: Filter demontieren/ remove the filter

Schwarze Kunststoffscheibe im Uhrzeigersinn herausdrehen und Filter entnehmen. /

Unscrew the black plastic disc clockwise and remove the filter.

4.

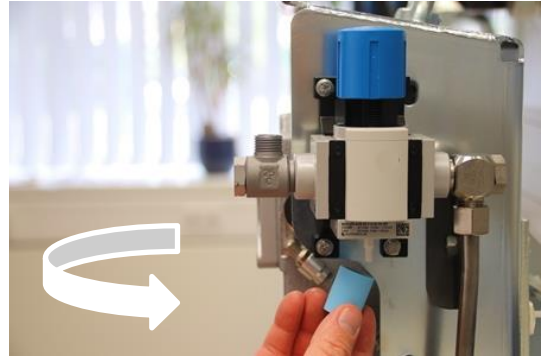


Abbildung 5: Filter ersetzen/ exchange the filter

Neuen Filter gegen den Uhrzeigersinn einschrauben und auf Ausrichtung beim Einbau achten. /

Screw in the new filter anticlockwise and make sure that it is aligned for installation.

5.

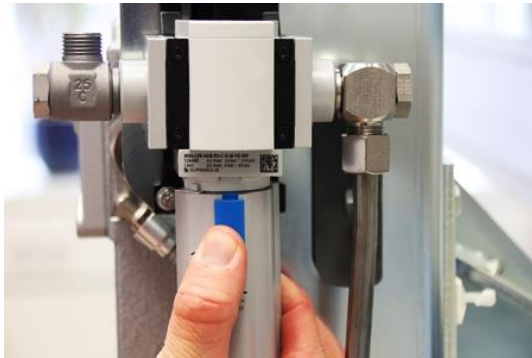


Abbildung 6: Filterkorb montieren/ mount filter cage

Filterkorb in umgekehrter Reihenfolge zu Schritt 1-2 montieren und auf Einrasten achten. /

Mount the filter cage in reverse order of steps 1-2 and make sure that it locks in place.

6.



Abbildung 7: Unterdruck kontrollieren/ check negative pressure

Unterdruck am Messaufsatz kontrollieren und gegebenenfalls neu einstellen. /

Check the negative pressure at the measuring head and readjust if necessary.

1.3. Wartungssatz / Maintenance kit VN87/VN87plus (151481)

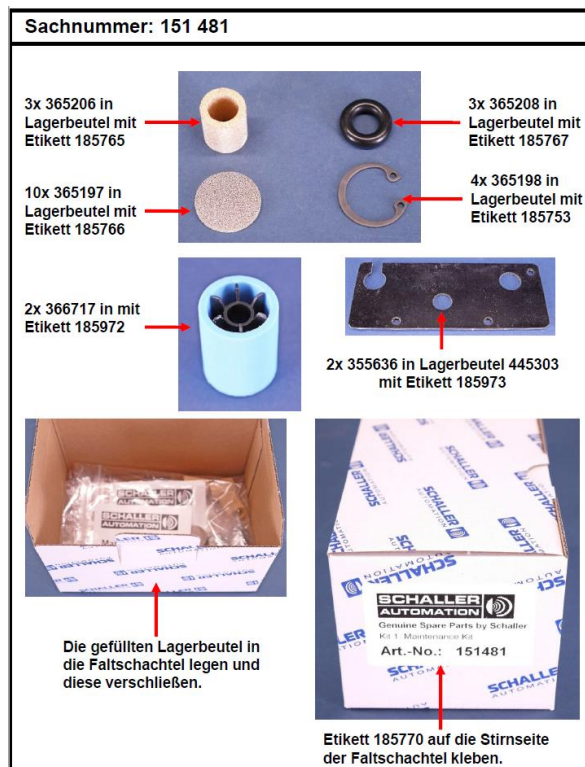


Abbildung 8: Inhalt Wartungssatz / Content maintenance kit VN87/VN87plus

1.4. Wartungssatz / Maintenance kit VN93 (151490)

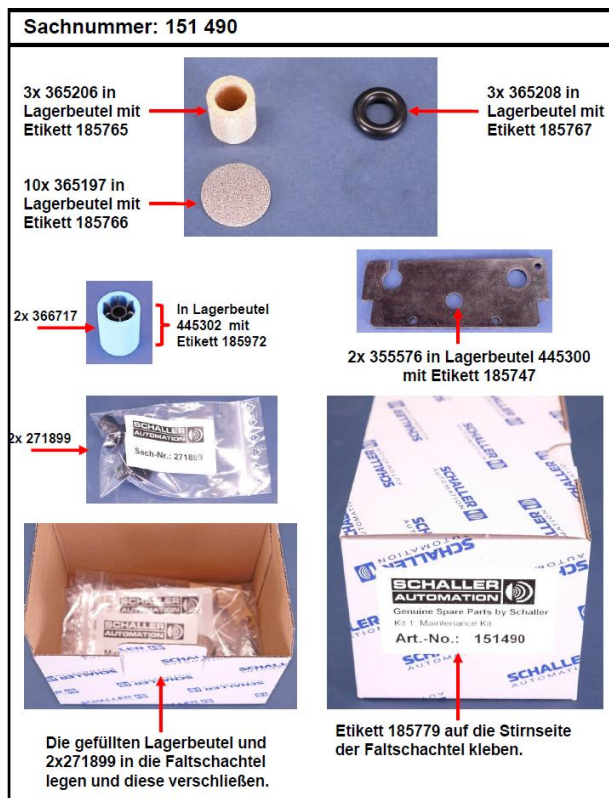


Abbildung 9: Inhalt Wartungssatz / Content maintenance kit VN93